

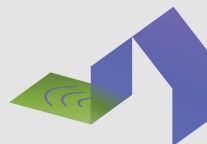
Le Cambriolage

Quelles sont les périodes les plus risquées ?

Qui est le plus concerné ?

Quels sont les objets les plus volés ?

Comment (ré)agir ?

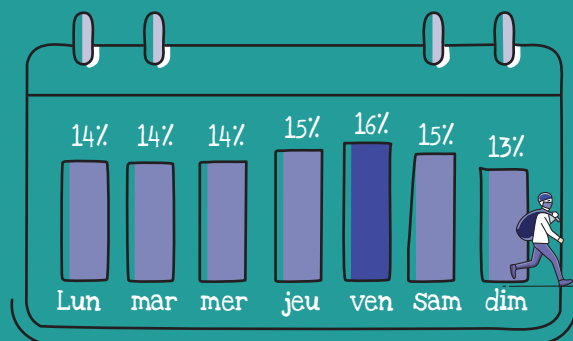


À quels moments les cambriolages ont-ils lieu ?

Les cambriolages constituent le type d'infractions avec la **plus forte saisonnalité**. La période estivale et les fêtes de fin d'année sont les moments les plus à risque, avec un pic en août et en décembre.⁽¹⁾



La fin de semaine et le début du week-end sont les jours les plus sensibles.⁽³⁾



LE SAVIEZ-VOUS ?

Près de d'1 Français sur 2 (47%) craint de laisser son logement inoccupé durant les périodes de vacances.⁽²⁾

60,2%
des cambriolages
ont lieu en l'absence
des occupants.



39,8%
se déroulent
en présence
des occupants.



La vigilance s'impose car la tendance est à la hausse pour ce mode opératoire (31,3 % en 2022).

La journée reste le moment privilégié des cambrioleurs pour passer à l'action.

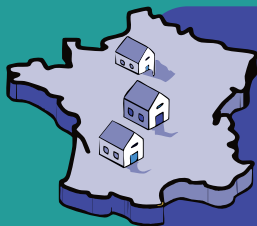
76,4%
des cambriolages
ont lieu le jour

et

23,6%
la nuit.⁽³⁾



Comment les cambriolages évoluent-ils en France ?

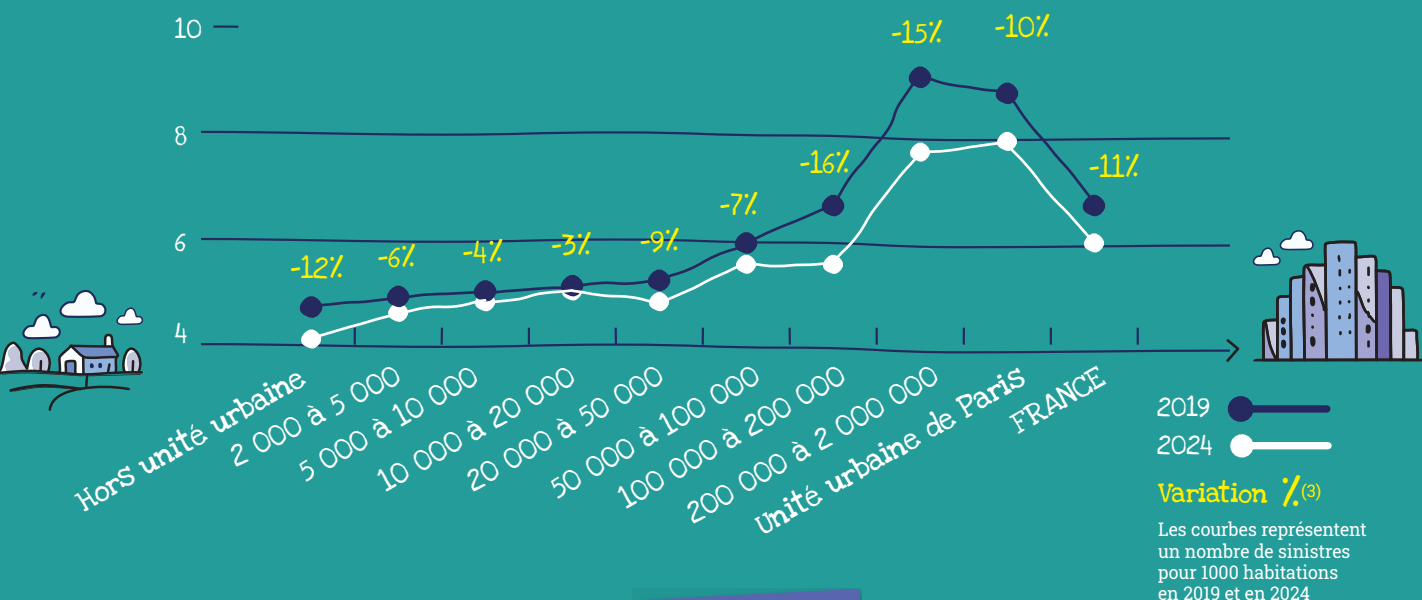


218 700 cambriolages ont eu lieu en 2024.

Après une baisse en 2020 et 2021, leur nombre a augmenté puis se stabilise à un niveau inférieur à celui observé avant la crise sanitaire du Covid-19.⁽¹⁾

Les communes situées en zone urbaine sont plus touchées que celles en zone rurale.

Paris, Lyon, Marseille, Toulouse ou Nantes subissent ainsi plus de cambriolages que les villes de taille moyenne comme Tours ou Poitiers, qui sont elles-mêmes plus touchées que les zones rurales.⁽²⁾



LE SAVIEZ-VOUS ?

Le cambriolage est la **crainte n°1 des Français** pour la sécurité de leur domicile.

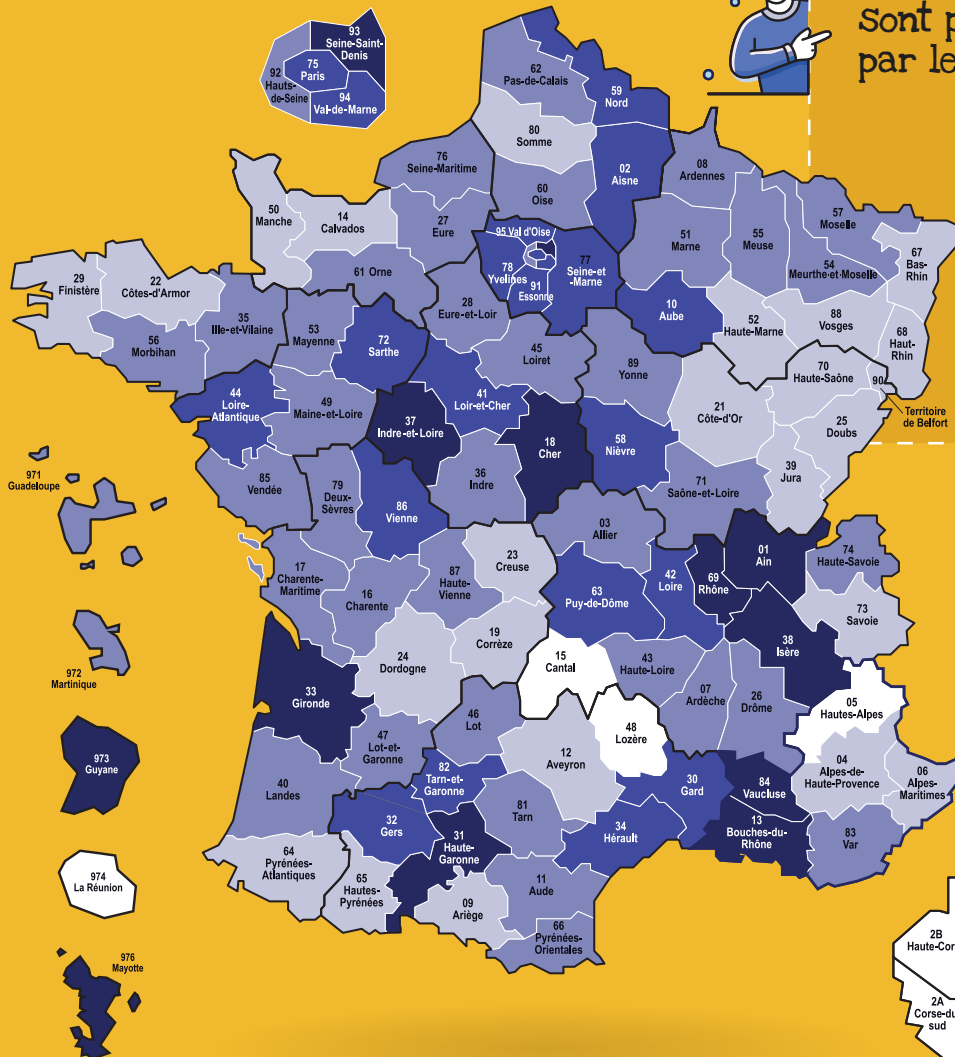
83% se disent préoccupés dont 33% très préoccupés.⁽⁴⁾



Quels sont les territoires les plus touchés ?



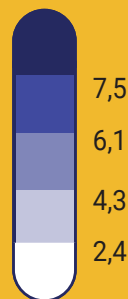
Certaines régions sont plus concernées par les cambriolages.⁽¹⁾



26,3% Île-de-France
15,8% Auvergne-Rhône-Alpes
10,5% PACA
9% Occitanie
7,8% Nouvelle Aquitaine et Hauts-de-France



Nombre d'infractions pour 1000 logements (France entière : 5,9).⁽²⁾



LE SAVIEZ-VOUS ?

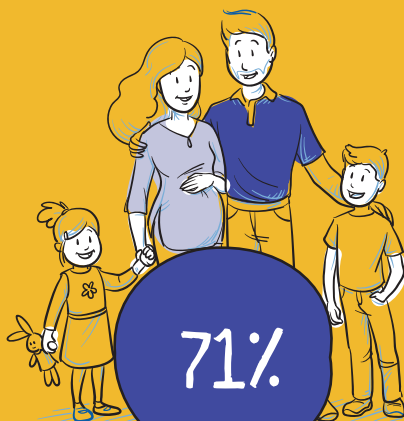
3 Français sur 4 pensent que les cambriolages sont plus fréquents qu'auparavant.

Près de 3 Français sur 10 ont déjà subi une tentative d'effraction ou un cambriolage sur leur lieu de résidence.⁽³⁾

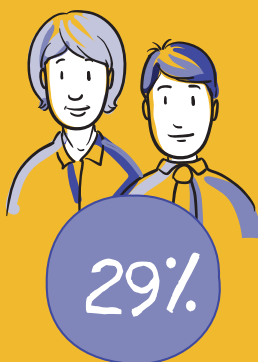
Quels sont les publics les plus exposés ?



Les logements occupés par des **propriétaires** ont **plus de risques d'être cambriolés** que ceux occupés par des locataires. Les maisons plus souvent occupées par des propriétaires, sont, de fait, plus ciblées par les cambriolages.



Propriétaire



Locataire⁽¹⁾



La fréquence de cambriolage est **50% plus élevée** dans les résidences principales que dans les résidences secondaires.⁽²⁾



Les systèmes de protection ont bien un effet dissuasif

Les logements bien équipés (système d'alarme, porte blindée...) sont moins exposés au risque de cambriolage.

Certains contrats d'assurance habitation prennent en considération ces équipements. Pensez à vérifier la couverture proposée par le vôtre.

LE SAVIEZ-VOUS ?

54% des Français estiment que le cambriolage est le risque le plus présent dans leur esprit.⁽³⁾

Comment les cambrioleurs procèdent-ils ?



L'effraction reste à
85,4%
le principal
mode opératoire
des cambrioleurs.



8,3%
Tentative
(avec détérioration
mais sans effraction).



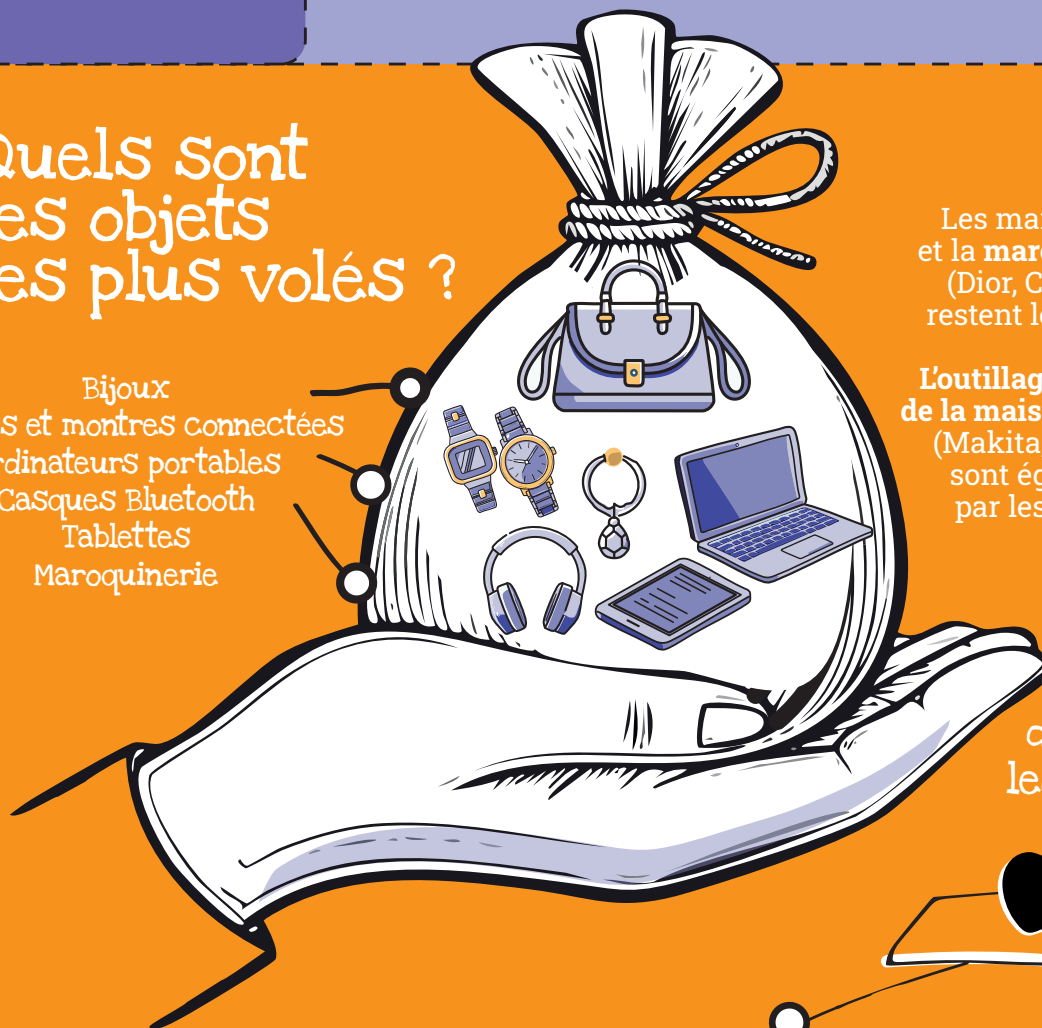
3,7%
Entrée
par escalade.



2,6%
Entrée
dans les lieux
par ruse.⁽¹⁾

Quels sont les objets les plus volés ?

Bijoux
Montres et montres connectées
Ordinateurs portables
Casques Bluetooth
Tablettes
Maroquinerie



Les marques **high-tech**
et la **maroquinerie de luxe**
(Dior, Chanel, Hermès)
restent les plus dérobées.

L'outillage et l'équipement
de la maison haut de gamme
(Makita, Metabo, Dyson)
sont également ciblés
par les cambrioleurs.

Le top 3
des marques
les plus volées

SAMSUNG

ASUS

Quels sont les bons conseils pour se protéger ?



- **Tout fermer en cas d'absence et rester vigilant quand vous êtes chez vous**
La plupart des cambriolages se déroulent dans un laps de temps très court.
- **Ne pas laisser d'échelle dans le jardin**
Cela faciliterait l'accès aux étages de votre maison.
- **Laisser vos clés à des voisins ou des personnes de confiance**
Ils pourront surveiller le logement et alerter si besoin.
- **Prévenir les forces de l'ordre quand vous partez en vacances**
Elles patrouilleront dans les environs pour surveiller le domicile vacant.
- **Ne pas trop dévoiler votre vie sur les réseaux sociaux**
Exposer ses projets de vacances ou ses biens de valeur peut faciliter le ciblage des foyers.
- **Opter pour un système d'alarme avec télésurveillance**
Une intrusion sera ainsi signalée dès le déclenchement de l'alarme.
- **Ne pas regrouper vos objets de valeur dans un seul endroit**
En les disséminant dans des lieux inhabituels, le vol sera moins facilité.

Un accompagnement psychologique est parfois nécessaire

Votre assureur peut vous proposer une prise en charge adaptée afin de surmonter le traumatisme lié à l'expérience du cambriolage.

En 2024, les ouvertures de dossiers en accompagnement psychologique chez Fidélia assistance (groupe Covéa) suite à un cambriolage représentent 15,4% de l'activité, juste après les accidents de voiture et les agressions⁽¹⁾.

- **Bien préparer vos justificatifs de valeur des biens**
Des photos, factures ou estimations sont indispensables à l'indemnisation. En cas d'absence de facture pour vos bijoux, faites-les évaluer par un bijoutier ou un expert.
- **Ne pas conserver vos justificatifs au même endroit que vos objets de valeur**
Si des objets sont dérobés, les justificatifs le seront aussi, ce qui compliquera l'indemnisation.

- **Mettre à jour vos contrats et garanties pour les bijoux ou objets de valeur**
Bien vérifier ce que couvre votre contrat et le faire évoluer en intégrant de nouveaux biens permet une meilleure protection en cas de vol.

Covéa

Le groupe mutualiste Covéa est un leader européen de l'assurance et de la réassurance. Covéa est un acteur financier solide et dynamique, premier assureur de biens et responsabilité en France à travers ses trois marques MAAF, MMA, GMF et réassureur mondial de premier plan avec la marque PartnerRe. Acteur économique majeur des territoires, grâce à ses 24 000 collaborateurs en France et dans le monde, Covéa protège 11,3 millions de clients et sociétaires en France.

Saretec

Cabinet d'expertise en prévention et gestion des risques, le groupe Saretec intervient de l'amont à l'aval en apportant des services d'audit, de conseil, d'expertise, d'assistance et de réparation. Le groupe Saretec intervient dans tous les secteurs d'activité en proposant à ses clients une gamme complète de services, allant de la gestion industrielle au service « sur-mesure ». Trois éléments le distinguent : un capital et une base technique sans équivalent, une capacité d'innovation permanente et un modèle entrepreneurial unique.

Verisure

Verisure, n°1 européen de l'alarme connectée à un centre de télésurveillance, considère que la sécurité est un droit fondamental. Verisure s'engage au quotidien pour offrir la plus haute protection aux familles et aux petites entreprises et ainsi garantir une tranquillité d'esprit. La télésurveillance grâce à l'intervention humaine permet de protéger les maisons et leurs habitants 24h/24 7j/7 en toutes circonstances.

Pour en savoir plus, consultez la publication de l'Observatoire de la sécurité des foyers dédiée au cambriolage



#ProtectionFoyers



Cette publication a été conçue et réalisée en partenariat avec Covéa, Saretec et Verisure, 3 leaders de la protection.

